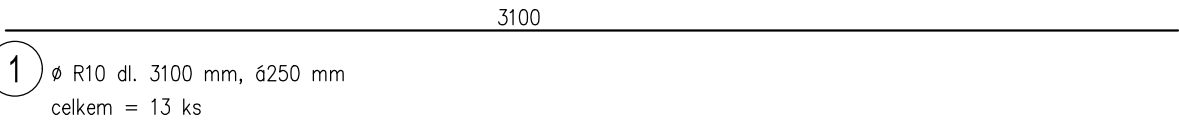
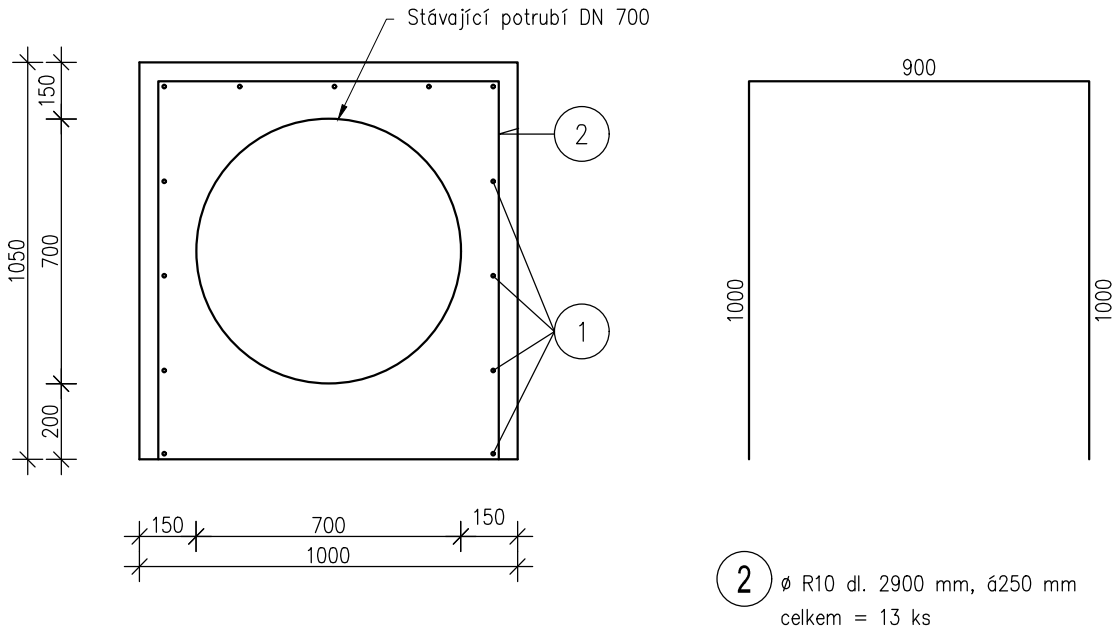



Schéma vyztužení obetonování potrubí na pravém břehu
M 1:20



TABULKA VÝZTUŽE - Ocel 10505							
č.	Profil (mm)	Délka (mm)	Kusů	8	10	12	Poznámka
1	10	3100	13	-	40.30	-	
2	10	2900	13	-	37.70	-	
Celková délka (m)				0.00	78.00	0.00	
Hmotnost 1 bm (kg)				0.395	0.617	0.888	
Hmotnost celkem (kg)				0.00	48.13	0.00	
Hmotnost celkem (kg)				48.13			

Beton C25/30 XA1 XC4 XF3
Ocel 10505
Krytí výztuže 50 mm

Výškový systém Balt p.v.		Souřadný systém S-JTSK	
6			
5			
4			
3			
2			
1			
REVIZE	POPIS	DATUM	SCHVÁLIL

Sweco Hydroprojekt a.s. Ústředí Praha Táborská 31, 140 16 Praha 4; praha@sweco.cz; www.sweco.cz				SWECO 	
VYPRACOVAL	Ing. Jirků	HIP	Ing. Veselý	T. KONTROLA	Ing. Veselý
PROJEKTANT	Ing. Jirků	ŘEDITEL DIVIZE	Ing. Matějček	DATUM	06/2018
OBJEDNATEL	Povodí Ohře, státní podnik			OKRES	Ústí nad Labem
AKCE: Bílina, ř.km 1,065 - 1,158 rekonstrukce u ČD				ČÍSLO ZAKÁZKY	11 6376 0200
				STUPEŇ	JP
				FORMÁT	2A4
				MĚŘÍTKO	1:20 1:50
				ARCHIVNÍ ČÍSLO	012511/18/1
PŘÍLOHA: Obetonování potrubí na pravém břehu				ČÍSLO PŘÍLOHY	D.1.5
					ay
					1

Tato dokumentace včetně všech příloh (s výjimkou dat poskytnutých objednatelem) je duševním vlastnictvím akciové společnosti Sweco Hydroprojekt a.s. Objednatel této dokumentace je oprávněn ji využít k účelům vyplývajícím z uzavřené smlouvy bez jakéhokoliv omezení. Jiné osoby (jak fyzické, tak právnické) nejsou bez předchozího výslovného souhlasu objednatele oprávněny tuto dokumentaci ani její části jakkoli využívat, kopírovat (ani jiným způsobem rozmnožovat) nebo zpřístupnit dalším osobám.

Poznámka: Podpisy zpracovatelů jsou připojeny pouze k výtisku číslo 01 nebo originálu přílohy (matrici).